

Aficio™ 1022/1027

Technické parametry

Kopírka

Konfigurace: stolní přístroj

Kopírovací proces: suchý elektrofotografický tisk

Rychlost kopírování: 22 / 27 stran / min.

Nastavení počtu kopií: 1 – 99

Zahřívací čas: 15 s

Čas první kopie: 4,9 s

Rozlišení: 600 dpi

Kapacita paměti:

standard: 32 MB

volitelně: 32 MB/64 MB

6 GB HDD

Kapacita papíru:

standard: 2x500 listů

volitelně: 2x500 listů nebo 2000 listů

(velkokapacitní)

100 listů boční zásobník

Výstupní kapacita:

standard: 500 listů

volitelně: 250 listů (s přemostěním)

vnitřní přihrádka 125 listů

finišer 500 listů

finišer 1000 listů

Rozměry a gramáž papíru:

A6 – A3 (52 – 157 g/m²)

Reprodukční poměry:

7 pro zmenšení, 5 pro zvětšení

Zoom: 25 – 400 % v 1 % krocích

Tlačítko přerušování kopie: standard

Uživatelské kódy:

standard 100

max. 500 (s pamětí pro uživatelské účty)

Rozměry (šxdxv): 550 x 604 x 980 mm

Hmotnost: 62 kg

Napájení: 220 – 240 V, 50/60 Hz

Příkon: max. 1,44 kW

FAX (volitelné)

Obvod: PST, PBX, ISDN (přísl.)

Kompatibilita: ITU-T G3, G4 (přísl.)

Rozlišení:

standard/jemný: 200x100/200 dpi

volitelně: 400 dpi

Metody komprese: Mh, MR, MMR, JBIG

(volitelně)

Rychlost skenování:

méně než 0,8 s (A4 LEF, 200x100 dpi)

Modemová rychlost:

standard: 33,6 kbps

G4 (volitelně): 64 kbps

Kapacita paměti:

SAF paměť:

standard: 2 MB (cca 160 stran)

volitelně: 32 MB (cca 400 stran)

Zálohování paměti: ano

Jiné vlastnosti

Bleskové volby:

standard: 400 čísel

volitelně: 1200 čísel

nebo 1000 bleskových a 200 rychlých voleb

Skupinové vytáčení: 64 skupin

Důvěrný příjem/vysílání

Tiskárna (volitelné)

Rychlost tisku: 22 / 27 stran za minutu

Tiskové jazyky:

standard: RPCS, PCL5e, PCL6

volitelně: Adobe PostScript 3

Rozlišení: 600 dpi

Rozhraní:

standard: paralelní IEEE1284

volitelně: FireWire IEEE1394

Ethernet (10Base-T/100Base-TX)

Kapacita paměti:

povinně příslušenství: 96 MB

Síťové protokoly: TCP/IP, IPX/SPX,

NetBEUI, AppleTalk (aut. přepínání)

Ovladače:

RPCS, PCL5e, PCL6:

Windows® 95/98/Me/NT4.0/2000/XP

PS3: Windows® 95/98/Me/NT4.0/2000/

XP, MacOS 8.6/9.x

Skener (volitelné)

Typ: síťový/TWAIN

Rozlišení: 100 – 600 dpi

Počet odesílatelů: 100

Počet adresátů: 100

Připojení: Ethernet 10Base-T/100Base-TX

(povinně příslušenství)

Ostatní doplňky

Oboustranný podavač dokumentů DF75

(50 listů)

Duplexní jednotka AD420

Posuvný třídič

Jednopříhradkový zásobník (125 listů)

Přepínací jednotka

Přemostění



ISO 9001 Certified
JQA-0125



JAB
OS Accreditation
R009



Firma RICOH potvrzuje, že tento produkt splňuje stanovy Energy Star pro hospodárnost s elektrickou energií.

Aficio™ SmartNetMonitor je obchodní známka společnosti RICOH. Windows® a Windows® 95/98/Me/NT 4.0/2000/XP jsou registrované obchodní známky společnosti Microsoft. Energy Star® je obchodní známka registrovaná ve Spojených Státech.

Technické parametry jsou subjektem, který se mění bez ohlášení. Barvy aktuálního produktu se mohou lišit od barev na prospektu.

Aficio™ 1022/1027

Aficio™



**Digitální multifunkční stanice
pro malé a střední kanceláře**

RICOH

Image Communication

www.ricoh.cz

www.ricoh.com

Impromat - Oficiální obchodní a servisní zástupce firmy RICOH v ČR a SR

Podrobnosti Vám poskytne místní obchodní zástupce

RICOH
Image Communication

Skvělá digitální produktivita



Co takhle multifunkční systém, který šetří čas, prostředky a navíc nabízí výjimečnou rozšiřitelnost a výhody digitálních strojů. Tento popis přesně sedí na nové Aficio™ 1022/1027. Už nikdy nebudete plýtvat časem a energií tím, že neustále budete přecházet od kopírky k faxu a tiskárně. Toto řešení vašich kopírovacích, tiskových, skenovacích a faxových služeb v sobě slučuje výhody multifunkčního provedení a digitální technologie. Vedle vysoké spolehlivosti a vylepšeného zacházení s originály Aficio™ 1022/1027 rovněž pracuje s vysokým výkonem a efektivitou.

Co víc, Aficio™ 1022/1027 nabízí široké možnosti správy dokumentů pro redukci toku dat ve vaší síti.

Jedinečná multifunkční výkonnost

Optimální modulární produktivita

Jak rostou požadavky vaší kanceláře, objevuje se potřeba vysoce produktivního multifunkčního systému. S novým Aficiem 1022/1027 je plýtvání časem a energií již minulost. Tento systém je kombinací kopírovacích, tiskových, skenovacích a faxových služeb v jediném stroji. Technologie rychlého zahřátí QSU vám zaručí, že jakákoliv tisková či kopírovací úloha bude provedena s maximální rychlostí. Kromě toho je rychlost oboustranného kopírování a tisku shodná s rychlostí jednostrannou. Rovněž doba návratu z úsporného režimu činí pouhých 10 sekund, čímž se minimalizují prostoje.

Kvalita zaručena

Aficio™ 1022/1027 pracuje s rozlišením pravých 600 dpi, neboť jen tak je možné vyhovět současným požadavkům na profesionální dokumenty, a to jak v kopírování, tak i tisku. Rovněž 256 odstínů šedi je zárukou kvalitního obrazu a staví tak digitální zpracování na profesionální úroveň.

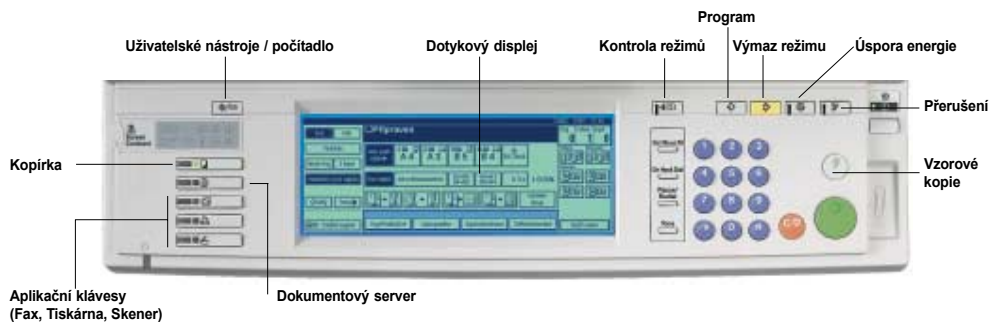
Praktická obsluha

Aficio™ 1022/1027 nenabízí jen pokročilé funkce, ale i velmi snadnou obsluhu. Díky přehlednému dotykovému LCD panelu vás tento systém provede jakoukoli úlohou, ať už je jednoduchá či složitá. A díky přehledně umístěným aplikačním klávesám

je přepínání mezi různými funkcemi otázkou sekund.

Optimální řízení

Pokud požadujete plnou kontrolu nad počtem kopií, faxů či tisků ve vaší kanceláři, můžete se rovněž spolehnout na uživatelské kódy Aficia 1022/1027. Přifazením kódů jednotlivým uživatelům lze snadno spravovat počty jejich kopií, faxů i tisků. Snadno tak řídíte náklady a omezujete zbytečné výdaje.



Pružné kopírování



Otáčení obrazu

S Aficiem 1022/1027 máte jistotu, že vaše kopie budou kvalitní za všech okolností. Originály jsou naskenovány jen jednou, poté uloženy do paměti a reprodukovány v požadovaném množství. Také nezáleží na tom, jak vložíte originály do podavače, Aficio™ 1022/1027 dokáže otočit obraz originálu tak, aby odpovídal orientaci papíru v zásobníku – již žádné chybné kopie.

Pružné zacházení s papírem

Velké kopírovací úlohy mohou od uživatele vyžadovat zvláštní pozornost a časté doplňování papíru. Ne však s Aficiem 1022/1027. S maximální kapacitou papíru 3100 listů můžete klidně zůstat sedět za stolem, věnovat se své práci a nechat Aficio™ 1022/1027 pracovat. Ve vaší kanceláři bezpochyby používáte různé druhy originálů stejně jako nestandardní dokumenty a časopisy. Ať už kopírujete, tisknete či faxujete, rozměr či gramáž papíru není pro Aficio™ 1022/1027 žádný problém, jelikož podporuje papír o rozměru A6 až A3. Papír gramáže až do 157 g/m² i ze druhého

zásobníku rovněž není problémem.

Pokud tisknete na speciální materiály, jako např. hlavičkový papír, můžete použít funkci zamykání zásobníku. Díky této funkci se již nemusíte obávat, že bude použit nesprávný papír v okamžiku, kdy se vyprázdní zásobník s tímto speciálním médiem.

Výkonné dokončování

Pro profesionální dokončování je stroj vybaven dvěma volitelnými finiery na 500 respektive 1000 listů, oba s funkcí sešívání. Aficio™ 1022/1027 je rovněž zárukou, že manuální třídění a mechanické sortery jsou již věcí minulosti. Elektronické třídění jsou již zárukou, že vaše kopie budou setříděny v oddělených dávkách, a to buď pomocí otočného třídění, nebo volitelně tříděním posuvným, umožňujícím oddělovat sady až do formátu A3.

Profesionální faxování



Rychlý přenos

S moderním, splňujícím protokol Super G3 s rychlostí 33,6 kbps, je Aficio™ 1022/1027 řešením pro vaše požadavky. Dokument je naskenován za pouhých osm desetin sekundy a rovněž skenování vícestránkových dokumentů není díky padesátistránkovému podavači dokumentů žádný problém. Víceportové provedení navíc umožňuje odesílání a příjem faxů v jeden okamžik. Možnost rozšíření až na tři linky (2x G3 a 1xISDN), které mohou pracovat souběžně, je ideálním řešením pro časté uživatele faxu. Produktivitu faxu lze rovněž zvýšit doplněním o modem standardu G4. S jeho použitím budou vaše faxy přenášeny rychlostí 64 kbps, což znatelně snižuje náklady na telekomunikační poplatky.

Výkonnost a kvalita

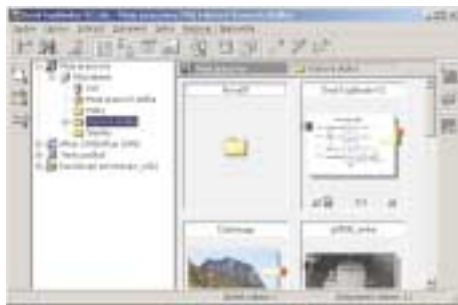
Faxování nemusí nutně znamenat neustálé odbíhání ke stroji. Aficio™ 1022/1027 je totiž vybaveno funkcí PC-fax. Nyní již můžete odesílat faxy z libovolného počítače ve vaší síti. Tento způsob práce vám šetří papír i čas a navíc je zárukou, že příjemce obdrží dokument ve vyšší kvalitě, neboť byl přímo odeslán faxem bez meziskenování. K další úspoře času můžete navíc faxy přijímat

pomocí softwaru ScanRouter™ V2 Professional.

Pohodlí i při faxování

Volba příjemců je dalším zjednodušením vašeho faxového provozu a je záležitostí několika sekund. Aficio™ 1022/1027 je standardně vybaveno 400 bleskovými volbami. Originály jako knihy a časopisy již také nemusíte kopírovat před odesláním - přímo je můžete odeslat, položené na expoziční sklo. Úspory papíru rovněž dosáhnete použitím duplexní jednotky při příjmu faxů.

Správa dokumentů



Díky softwaer DeskTopBinder™ V2 lze spravovat dokumenty v síti přímo od pracovního stolu



Pomocí funkce JobBinding lze snadno spojovat dokumenty z různých aplikací

Produktivní digitalizace

Aficio™ 1022/1027 činí ze skenování velmi jednoduchý a srozumitelný proces. Zatímco expoziční sklo použijete při skenování knih a časopisů, volitelný podavač vám ulehčí práci při skenování vícestránkových dokumentů.

Profesionální práce s dokumenty

S Aficiem 1022/1027 obdržíte dokumenty vždy profesionálně zpracovány díky oboustrannému tisku, sešívání, třídění a oddělování sad. Pro tisk více sad můžete použít funkci zkušebního tisku. Takto vytisknete pouze jednu sadu vašeho dokumentu a po její kontrole vytisknete zbývající přímo z ovládacího panelu stroje. Co více, funkce důvěrného tisku uchrání vaše dokumenty před nepovolanými zraky. Vaše úloha se vytiskne až poté, co uživatel zadá na panelu stroje své heslo. A nakonec, pro praktické třídění výstupu je Aficio™ 1022/1027 vybaveno funkcí prokládacího listu.

Jednoduché nastavení tisku

Se standardními jazyky PCL 5e a PCL6 Aficia 1022/1027 budou vaše tisky dokončeny tím neoptimálnější způsobem. Rovněž volitelný Adobe® PostScript® 3 je zárukou kvalitních výtisků. Novinka firmy Ricoh, jazyk RPCS™, je řešením pro tisk v kanceláři. Veškerá nastavení lze uložit pod snadno srozumitelnou ikonu. Při opakovaném použití nastavení tisku pouze kliknete na ikonu, která již ukazuje, jak bude výstup vypadat.

Řízení, které šetří čas a náklady

Aficio™ 1022/1027 je vybaveno softwarem SmartNetMonitor™, který je kompletním řešením správy tisku. SmartNetMonitor™ vám umožňuje nastavit si zobrazení stavových informací o zařízení, správu uživatelů a získávat informace o počtu stran v jednotlivých vytištěných úlohách.



Sít'ový tisk a skenování



Vlastní nastavení lze uložit pod srozumitelnou ikonu



S pomocí softwaru SmartNetMonitor se stane Aficio™ 1022/1027 snadno sledovatelnou stanicí

Dokumentový server

Neustále rostoucí stohy papíru ve vaší kanceláři jsou již minulost. S volitelným dokumentovým serverem Aficia 1022/1027 je digitalizace dokumentů otázkou okamžiku. Dokumenty, ať už byly pořízeny kopírovací, tiskovou, skenovací či PC-faxovou částí, lze uložit na volitelný dokumentový server, který pak slouží jako úložiště dokumentů.

Zručné doplňky pro správu

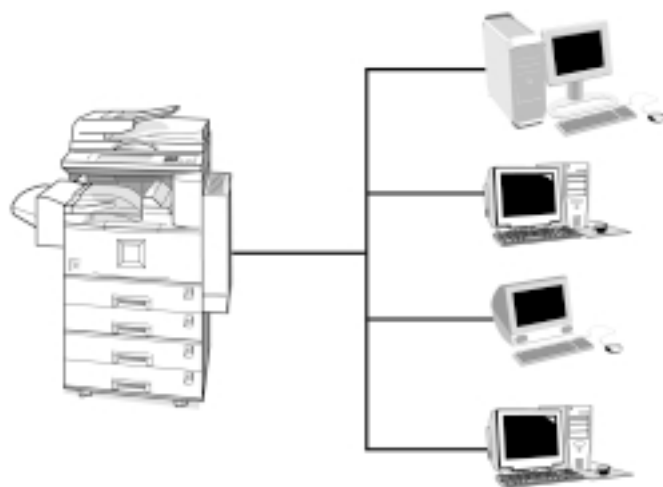
Díky přibalenému softwaru Aficia 1022/1027 jste schopni prohlížet a spravovat veškerá data, uložená na dokumentovém serveru. DeskTopBinder™ V2 Lite vám poskytne jednoduchý přístup k uloženým informacím a umožňuje tak správu dokumentů v síti přímo z vašeho stolu. Dokumenty můžete přesouvat na své PC, mazat či měnit jejich vlastnosti.

Vysoce výkonná distribuce

Chcete maximalizovat efektivitu ve vaší kanceláři? Pak je Aficio™ 1022/1027 tou pravou volbou. Uživatelé v síti mohou snadno odfaxovat, vytisknout či distribuovat data uložená na dokumentovém serveru. Dokumenty jsou zde uloženy včetně veškerých tiskových nastavení a kdykoliv je lze na zakázku vytisknout. To je funkce, která překvapivě zvyšuje vaši produktivitu.

Snadné slučování

Často používáte informace z různých zdrojů – textové soubory, tabulky, prezentace. Snaha sloučit tyto informace do jediného dokumentu je často nad lidské síly. Díky aplikaci Job Binding nyní můžete tisknout na Aficiu 1022/1027 dokumenty z různých aplikací jako jeden včetně společné finální úpravy.



Aficio™ 1032

Aficio™



**Digitální modulární řešení
pro malé a střední pracovní skupiny**

Technické parametry

Kopírka

Konfigurace:	stolní přístroj
Kopírovací proces:	suchý elektrografický tisk
Rychlost kopírování:	32 stran za minutu
Nastavení počtu kopií:	1 – 99
Zahřívací čas:	15 s
Čas první kopie:	4,5 s
Rozlišení:	600 dpi
Kapacita paměti:	
standard:	32 MB
volitelně:	32 MB/64 MB 6 GB HDD
Kapacita papíru:	
standard:	2x500 listů
volitelně:	2x500 listů nebo 2000 listů (velkokapacitní) 100 listů boční zásobník
Výstupní kapacita:	
standard:	500 listů
volitelně:	250 listů (s přemostěním) vnitřní přihrádka 125 listů finišer 500 listů finišer 1000 listů
Rozměry a gramáž papíru:	A6 – A3 (52 – 157 g/m ²)
Reprodukční poměry:	7 pro zmenšení 5 pro zvětšení
Zoom:	25 – 400 % v 1 % krocích
Tlačítko přerušení kopie:	standard
Uživatelské kódy:	
standard:	100
max. (s paměti pro uživatelské účty)	500
Rozměry (šxdxv):	550 x 604 x 980 mm
Hmotnost:	62 kg
Napájení:	220 – 240 V, 50/60 Hz
Příkon:	max. 1,44 kW

FAX (volitelné)

Obvod:	PST, PBX, ISDN (přísl.)
Kompatibilita:	ITU-T G3, G4 (přísl.)
Rozlišení:	
standard/jemný:	200x100/200 dpi
volitelně:	400 dpi
Metody komprese:	MH, MR, MMR, JBIG (volitelně)
Rychlost skenování:	méně než 0,8 s (A4 LEF, 200x100 dpi)
Modemová rychlost:	
standard:	33,6 kbps
G4 (volitelně):	64 kbps
Kapacita paměti:	
SAF paměť:	
standard:	2 MB (cca 160 stran)
volitelně:	32 MB (cca 400 stran)
Zálohování paměti:	ano

Jiné vlastnosti (volitelné)

Bleskové volby:	
standard:	400 čísel
volitelně:	1200 čísel nebo 1000 bleskových a 200 rychlých voleb
Skupinové vytáčení:	64 skupin Důvěrný příjem/vysílání

Tiskárna (volitelné)

Rychlost tisku:	32 stran za minutu
Tiskové jazyky:	
standard:	RPCS, PCL5e, PCL6
volitelně:	Adobe PostScript 3
Rozlišení:	600 dpi
Rozhraní:	
standard:	paralelní IEEE1284
volitelně:	FireWire IEEE1394 Ethernet (10Base-T/100Base-TX)
Kapacita paměti:	povinné příslušenství: 96 MB
Síťové protokoly:	TCP/IP, IPX/SPX, NetBEUI, AppleTalk (automatické přepínání)
Ovladače:	
RPCS, PCL5e, PCL6:	Windows® 95/98/Me/NT4.0/2000/XP
PS3:	Windows® 95/98/Me/NT4.0/ 2000/XP, MacOS 8.6/9.x

Skener (volitelné)

Typ:	síťový/TWAIN
Rozlišení:	100 – 600 dpi
Počet odesílatelů:	100
Počet adresátů:	100
Připojení:	Ethernet 10Base-T/100Base-TX (povinné příslušenství)

Ostatní doplňky

Oboustranný podavač dokumentů DF75 (50 listů)
Duplexní jednotka AD420
Posuvný třídič
Jednopřihrádkový zásobník (125 listů)
Přepínací jednotka
Přemostění

Technické parametry jsou subjektem, který se mění bez ohlášení.
Barvy na prospekty se mohou lišit od aktuálních barev.



Firma RICOH potvrzuje, že tento produkt splňuje stanovy Energy Star pro hospodárnost s elektrickou energií.



ISO 9001 Certified
JMI - 0125

